

actions & chiffres clés 2016

eau, assainissement, déchets

Ménage au naturel

Une campagne de sensibilisation « Faites vos produits ménagers vous-mêmes » a été réalisée dans le cadre du projet Lumieau-Stra (Lutte contre les micropolluants dans les eaux urbaines de Strasbourg). Les habitants de l'Eurométropole ont été séduits par cette campagne de communication. Des guides et des recettes ont été largement distribués sur le territoire pour accompagner la campagne d'affichage. Cette campagne a permis de sensibiliser les particuliers à la question de lutte contre les micropolluants sous trois angles : participer de manière active à la préservation de l'environnement, faire réaliser des économies aux ménages et respecter la santé des habitants. Des guides, autocollants et cartes postales sont toujours à disposition dans les différentes mairies de l'Eurométropole et sur le site strasbourg.eu/menageaunaturel

Schémas directeurs

Les travaux des schémas directeurs eau et assainissement ont démarré :

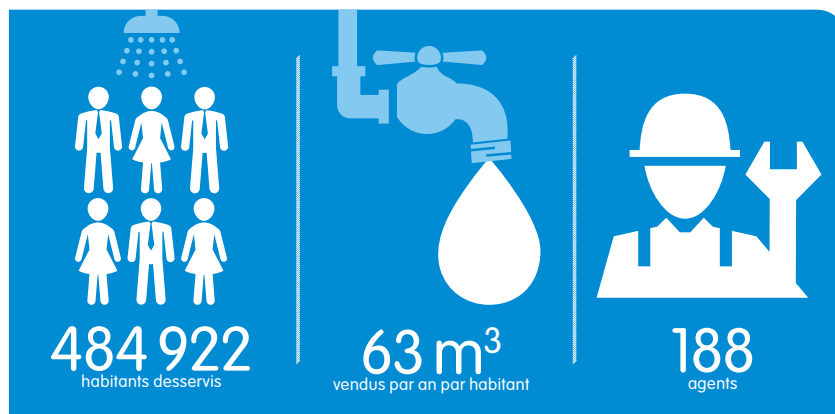
- pour l'eau avec la pose des conduites qui raccorderont le futur champ captant de Plobsheim au réseau,
- pour l'assainissement avec la mise en service du 1^{er} bassin d'orage à Blasheim qui contribuera à réduire l'impact sur le milieu naturel.

Pour rappel, les budgets des schémas directeur sont de 70 millions pour l'eau et de 80 millions d'euros pour l'assainissement.

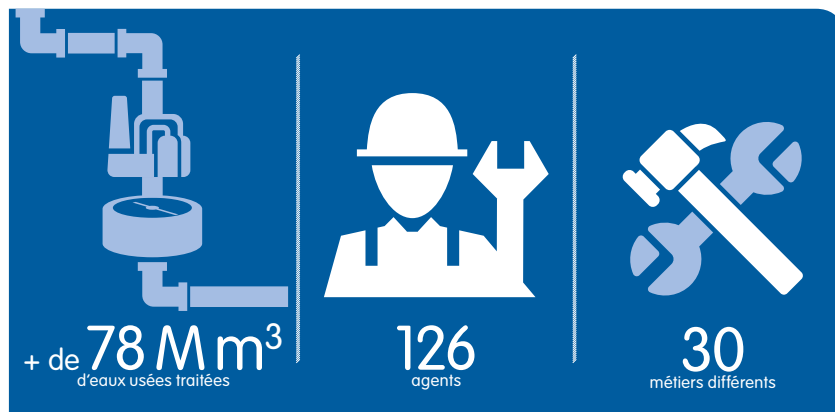
#CULTURETRI

Grâce au plan de relance d'Eco-Emballages, la collecte du verre a été relancée avec le projet ambitieux de densifier le parc des conteneurs à verre sur des secteurs insuffisamment équipés. Ce projet est couplé à une démarche artistique innovante permettant une meilleure appropriation de ce mobilier urbain par les habitants. Les créations urbaines des 5 artistes sélectionnés suite à un appel à projets, conjuguent avec talent la culture et le tri !

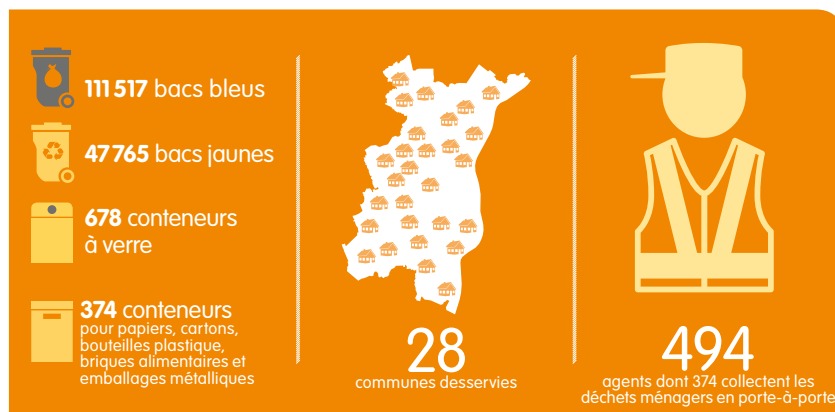
Distribution de l'eau



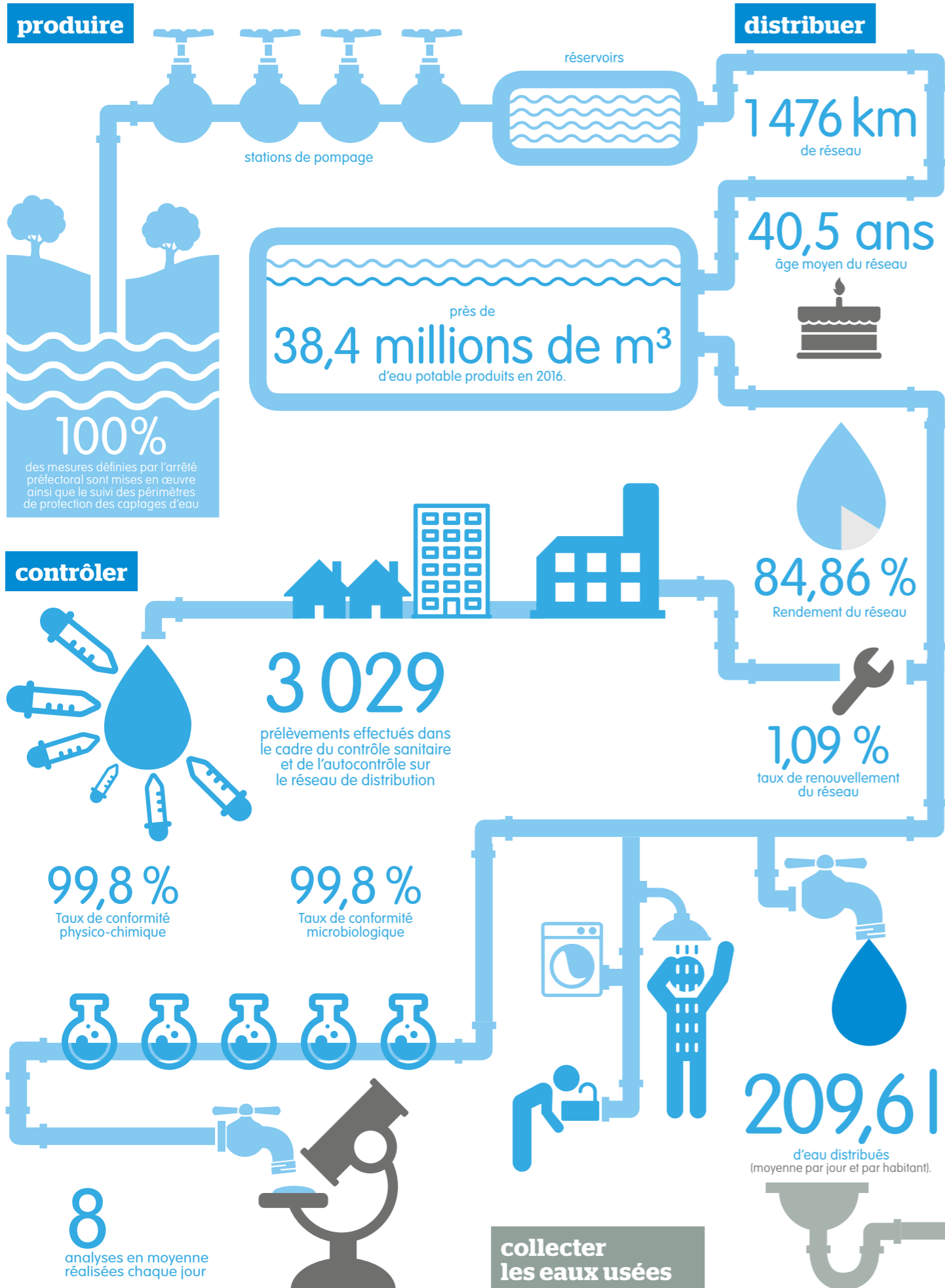
Assainissement des eaux usées



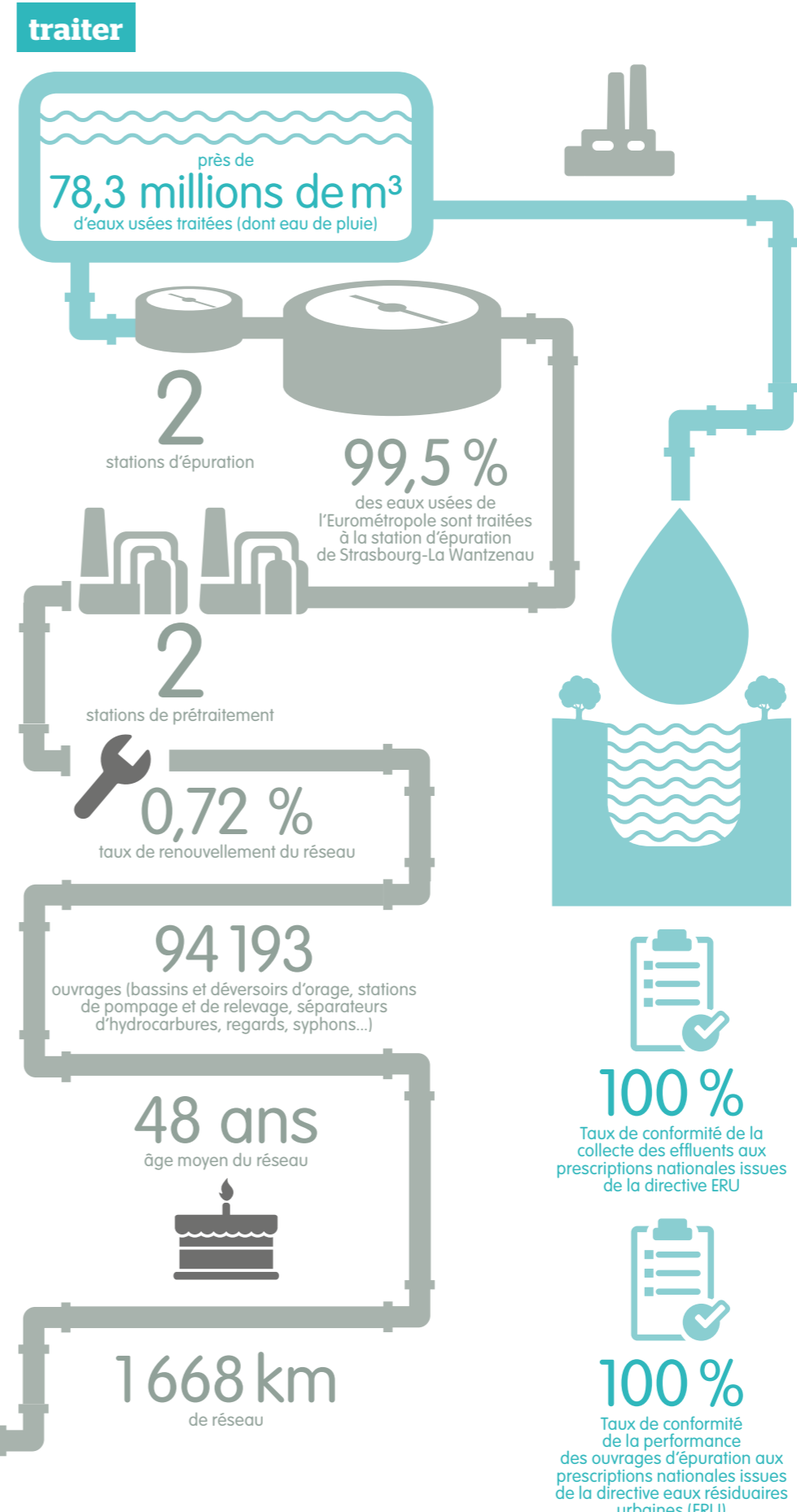
Collecte et valorisation des déchets



distribution de l'eau



assainissement des eaux usées



prix de l'eau

Depuis le 1^{er} janvier 2015, l'Eurométropole est autorité organisatrice du service public de l'eau potable sur l'ensemble de son territoire. Les tarifs de ventes d'eau s'appliquent sur l'ensemble du territoire et ont vocation à converger progressivement. Le prix global TTC eau et assainissement devrait ainsi s'établir à 2,86 euros au 1^{er} janvier 2020, sur la base d'une évolution annuelle moyenne du prix de l'eau comme suit :

Unité de distribution	Prix global TTC du m ³ d'eau au 01/01/2017	Moy. /an
Strasbourg et 11 communes périphériques	2,88 €	-0,9%
Strasbourg Sud	2,77 €	1,1%
Strasbourg Nord	2,91 €	-1,2%
Ill Andlau	2,78 €	0,9%
La Wantzenau	2,86 €	-0,1%
Achenheim, Breuschwickersheim, Hangenbieten	3,18 €	-3,4%
Kolbsheim	3,11 €	-2,8%
Osthoffen	3,58 €	-7,2%

Des services de qualité, certifiés !

L'eau et l'assainissement ont la double certification OHSAS 18001 et ISO 9001 depuis juin 2016.

cofrac

AB certification

CERTIFICATION DE SYSTEMES DE MANAGEMENT

Accréditation N°4-0023

Portée disponible sur www.cofrac.fr

A2343 - Service de l'Assainissement

A1868 - Service de l'Eau

AB certification

OHSAS 18001 : 2007

A1868 - Service de l'eau

A2343 - Service de l'assainissement

collecte et valorisation des déchets

collecter



222 270+

de déchets collectés en 2016

ordures ménagères*



256,6 kg

/hab./an

moyenne nationale:

272 kg/hab./an**

-1,2% par rapport à 2015

collectes sélectives*



58,2 kg

/hab./an

de papiers, cartons,
bouteilles plastique,
briques alimentaires et
emballages métalliques

moyenne nationale:
47 kg/hab./an**

+ 2% par rapport à 2015

collecte de verre



24,7 kg

/hab./an

moyenne nationale:
29kg/hab./an**

+3,4% par rapport à 2015

les emballages métalliques se trient
dans le sac de tri, bac jaune, conteneur
d'apport volontaire jaune!

Le verre bien trié se recycle à l'infini...



467 kg

/hab./an de déchets ménagers et assimilés
toutes collectes confondues

moyenne nationale: **458 kg/hab./an****



28,81%

des déchets ménagers et assimilés
sont recyclés

qualité du tri

en porte-à-porte



23,4%

taux d'erreurs de tri

en apport volontaire



8,3%

taux d'erreurs de tri

déchèteries



68,2%

des déchets collectés en déchèteries
sont recyclés.

* Toutes collectes confondues ** Données ADEME 2015

EUROMÉTROPOLE DE STRASBOURG

1 PARC DE L'ÉTOILE • 67 076 STRASBOURG CEDEX • TÉL. 03 68 98 50 00 • FAX 03 88 60 91 00 • COURRIER@STRASBOURG.EU • WWW.STRASBOURG.EU